
**Réflexion autour des
Bases de données pour
la gestion du personnel**
Administration locale

La démarche

- Analyse et Recensement des besoins :
 - ✓ Revue LAPP
 - Des applications existantes
 - Des besoins
- Mise en évidence :
 - ✓ redondance de l'information
 - ==> **Problème de mise a jour de l'information**
 - ✓ Difficultés d'accès a l'information
 - ✓ Difficultés de communication entre les différentes applications

La démarche(suite)

- **Définition des priorités :**
 - ✓ **La gestion du personnel :**
 - partiellement inexistante au LAPP
 - ✓ **La gestion du « parc machine »**
 - évolution du système vers une solution plus ouverte (partage, accessibilité)
- **Les moyens**
 - ✓ 2 stagiaires pour une durée de 4 mois + Personnel LAPP
 - ⇒ Avril a fin Août

Les objectifs initiaux

- La gestion du parc machine
 - ✓ Définition et implémentation du module de gestion (Saisie des données)
 - ✓ A compléter ultérieurement par des modules de consultations
- La gestion du personnel
 - ✓ Définition du modèle la plus précise possible
 - ✓ Implémentation d'un prototype pour la fin Août (interface au système de gestion du parc machine)

Les besoins dans les autres labos.

- IPN Orsay
 - ✓ Besoins identiques mais la situation est légèrement différente
- Les besoins existent également dans d'autres labos.

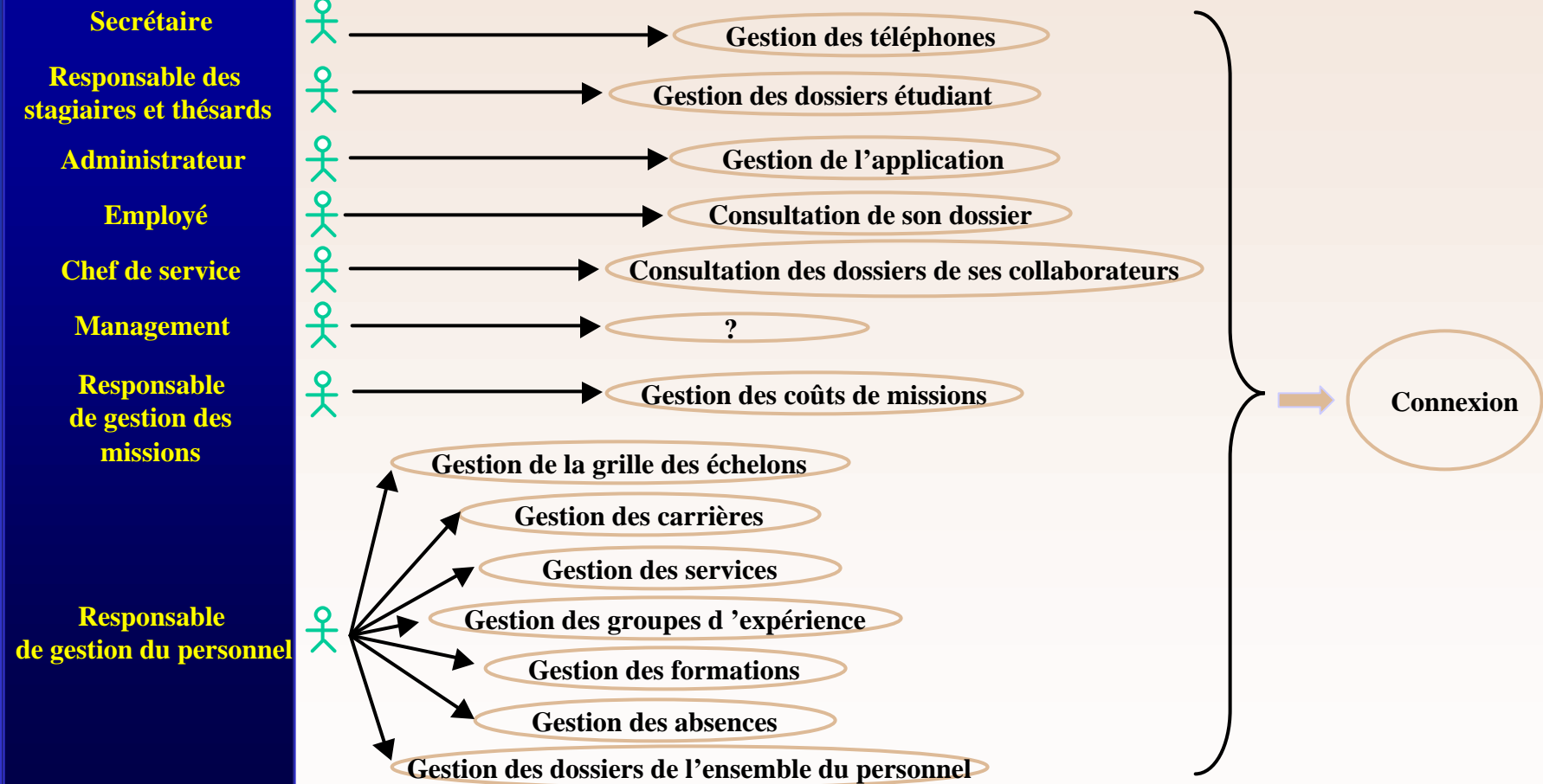
La situation actuelle

- Réunion au CC le 21/06/01 :
 - ✓ ISN, LAPP, CC, Services Centraux
- Création d 'un comite aux services centraux
 - ✓ Définition d 'un cahier des charges
- LABI NTEL + I CARE
 - ✓ Base de données du personnel mais ne gère pas tout ce qui concerne la gestion au quotidien
 - Accessibilité ?
 - Mise a jour ?

La situation actuelle

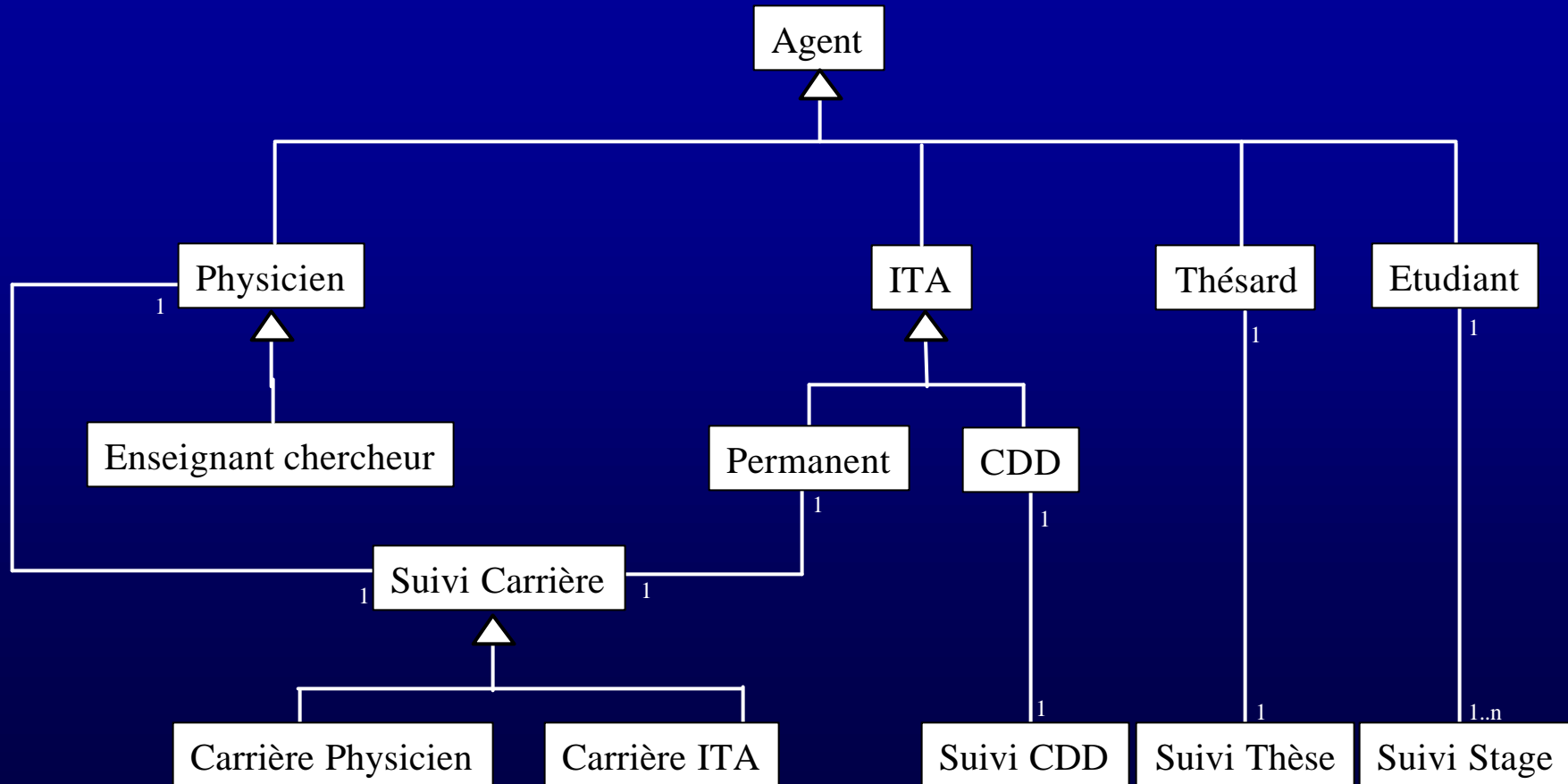
- Ne pas dupliquer l'information
 - ✓ ==> réutiliser au mieux les infos de LABINTEL si possible
- Définir les besoins (*quotidiens*) d'une gestion de personnel
 - ✓ Dev. uniquement des modules nécessaires
 - ✓ Définir une structure communes de données pour les besoins locaux.

La Modélisation du système

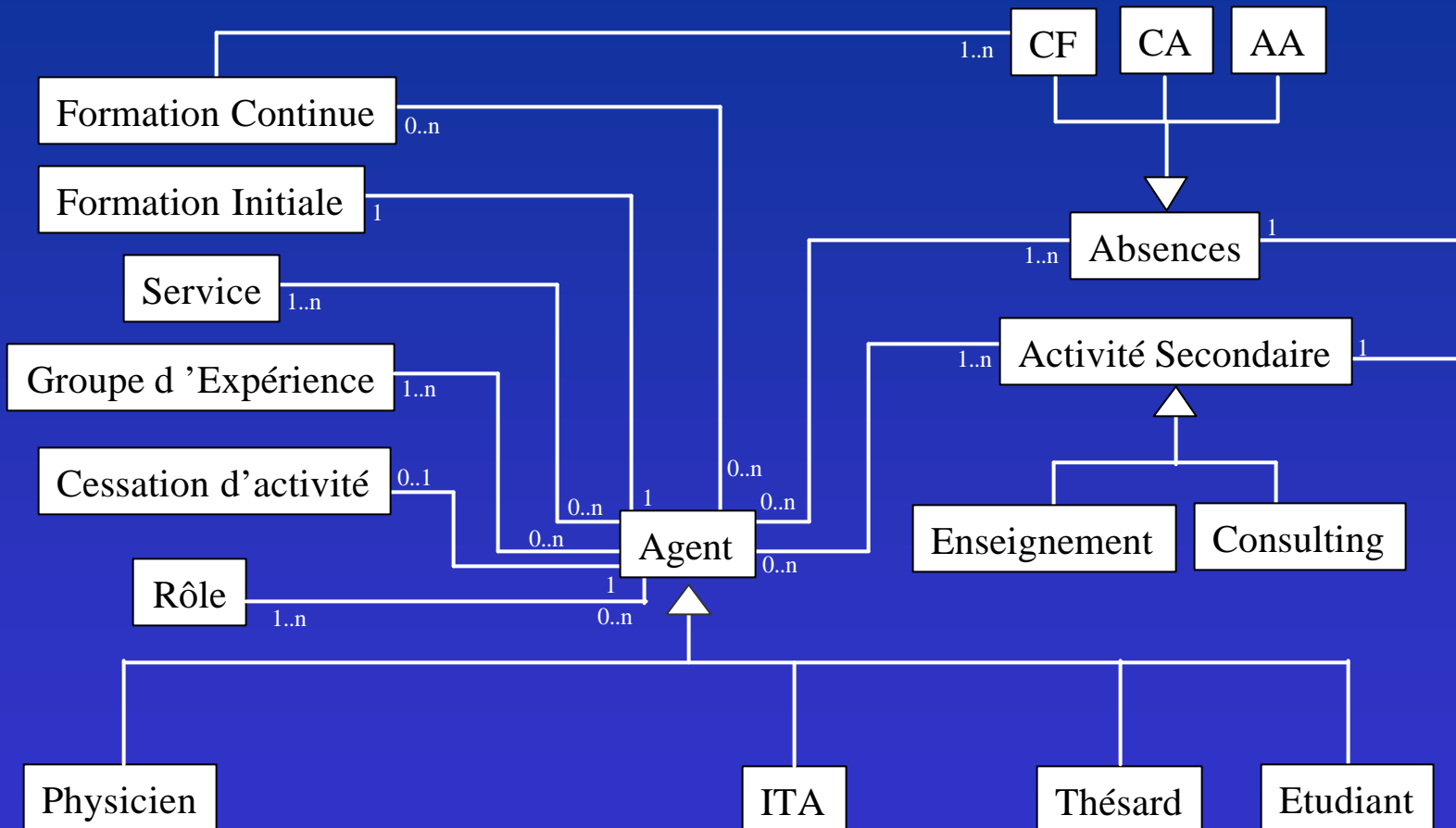


La modélisation (suite)

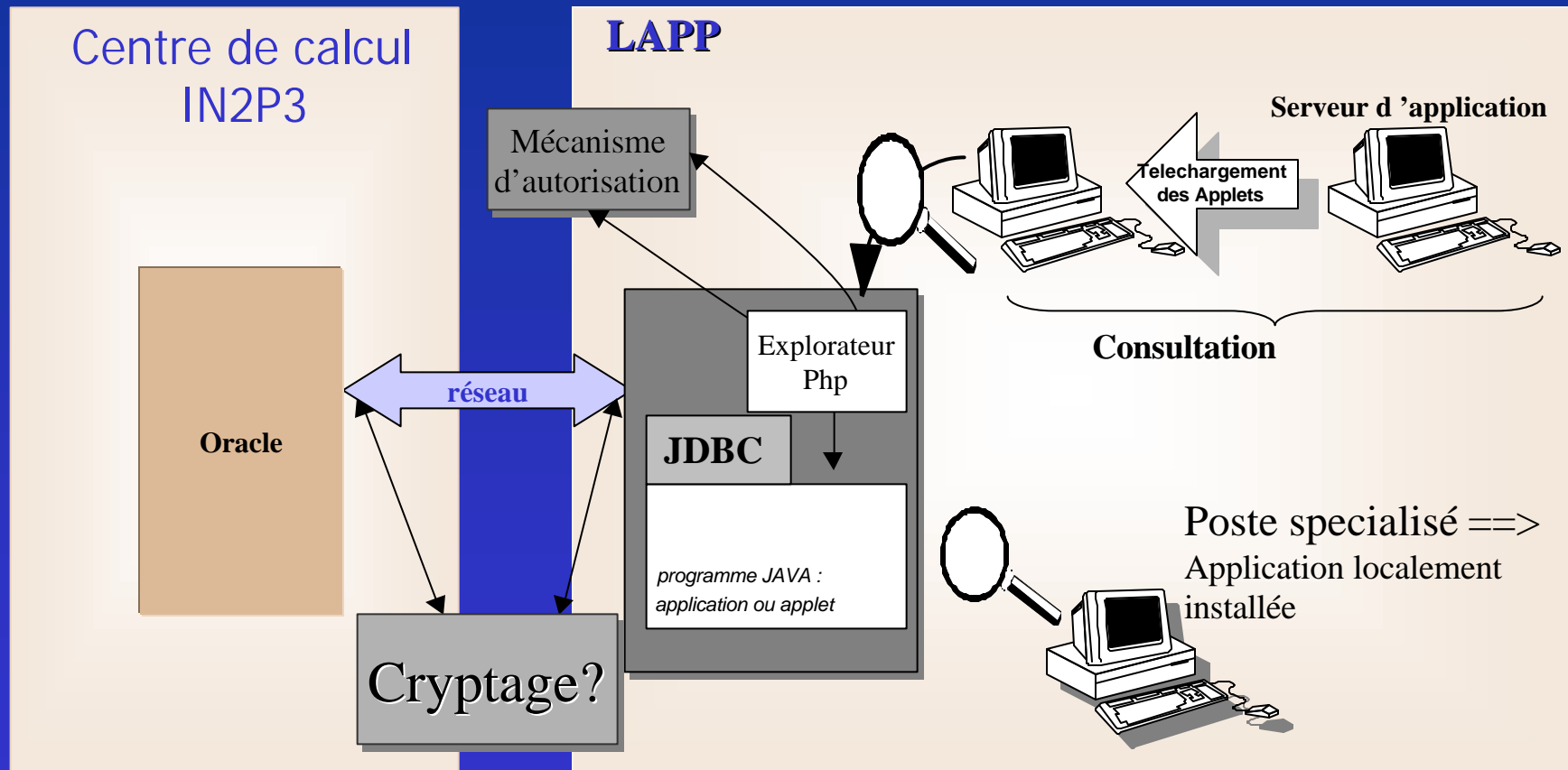
- Centrée sur l'entité « AGENT »



La modélisation (suite)



Les outils et l'implémentation



Conclusions

- Ne pas refaire LABI NTEL & ICARE
- Identifier les besoins (manques ?) de la gestion locale de personnel
- Identifier clairement l'information à extraire des applications existantes
- Identifier (si besoin) une structure de données communes couvrant les besoins locaux de gestion
- Si besoin (si possible ?), définir une application commune aux labos:
 - ✓ Système ouvert
 - Intégration simple de nouveaux modules (Plug-In)